

Acrylux TopX





In hoher Brillanz und einer beeindruckenden Farbtiefe schafft Acrylux TopX mühelos den Anschluss an hochwertige Hochglanz Lackoberflächen und bietet in seiner sanften Ausstrahlung und hohen Oberflächenruhe Raum für Akzente - auch auf großen Flächen. Die spezielle Lackschutzschicht sorgt für ein hohes Maß an Oberflächenresistenz gegenüber mechanischen und chemischen Einwirkungen und macht ein Polieren überflüssig. Verarbeitet mit der Niemann Laserkante und einem hochglänzend polierten Kantenradius gehen Fläche und Kante optisch nahtlos ineinander über. Gefertigt als gerades oder geformtes Möbel- oder Innenausbauerelement bietet Acrylux TopX alle Möglichkeiten der Gestaltung moderner Lebensräume.

Through high brilliance and a stunning depth of colour TopX effortlessly projects itself to the top of the high gloss surfaces also due to its even surface quality - even on large areas. The special lacquer coating to ensure a high degree of surface resistance to mechanical and chemical influences and makes polishing unnecessary. Processed using laser quality edges which in turn receive polished radii, the surface and edge blend seamlessly. Manufactured as a flat or curved component, Acrylux TopX offers endless possibilities for modern living spaces.

Format <i>Dimensions</i>	2800 x 1250 mm				
Stärke <i>Thickness</i>	16	19	20	25	50
MDF		•	•		
Span <i>Chipboard</i>	•			•	•

Sondermaße, -trägerplatten und -lösungen auf Anfrage
Special sizes, substrates and solutions on request

Technische Änderungen vorbehalten
Subject to technical modifications

-  Plattenware | *Panel Products*
-  Kommissionsware | *Kitchen-By-Kitchen*
-  mit abgestimmter Kante | *with matching edging*
-  gebogene Front | *curved components*

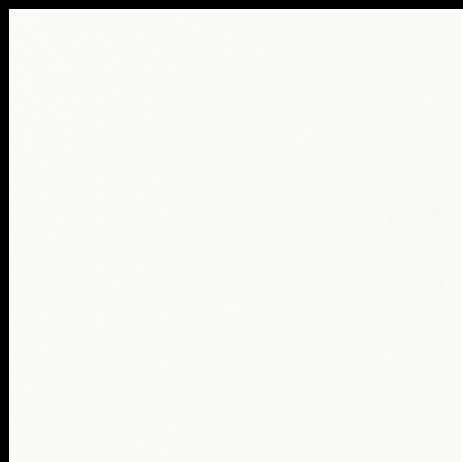


Das Zeichen für
verantwortungsvolle
Waldbirtschaft

Karl W. Niemann GmbH & Co. KG
Hedemer Straße 4 | 32361 Pr. Oldendorf
T +49 5742 9305-0 | F +49 5742 9305-10
info@niemann-mobelteile.de
www.niemann-mobelteile.de



Förderung nachhaltiger
Waldbirtschaft
www.pefc.de



Polarweiß 1982X



Terrabraun 6300X



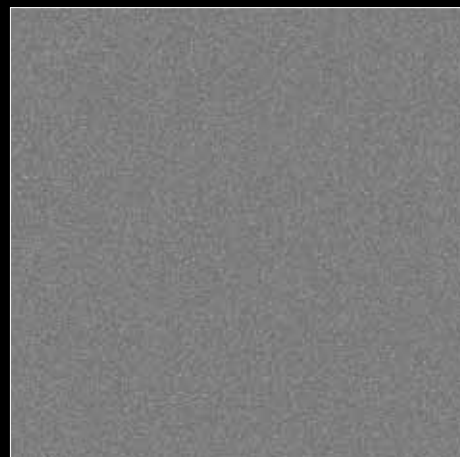
Terragrau 85383X



Flieder 4601X



Weiß 1994X



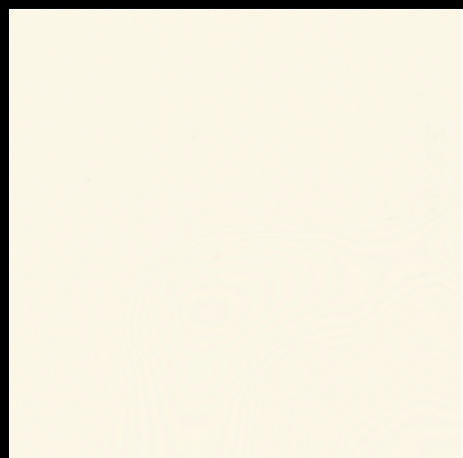
Anthrazit metallic 8855X



Schwarz metallic 8427X



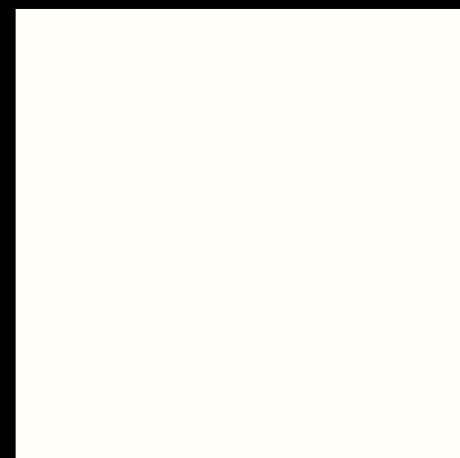
Hellgrau 85384X



Crema 7496X



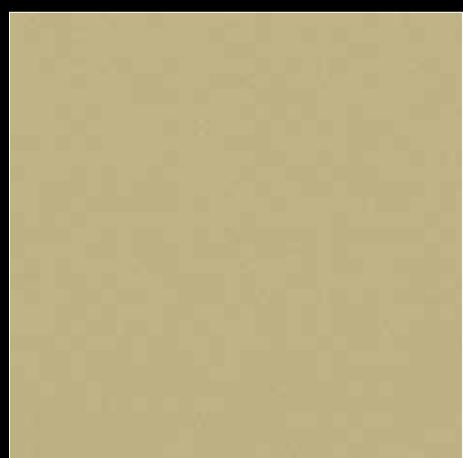
Silber metallic 8636X



Weiß metallic 11035X



Rot metallic 3346X



Kubanit metallic 7408X



Ferrari-Rot 3362X



Dunkel Grau 85382X